

規格

SOAR

成像參數	
單圈掃描層數	512層
FOV成像視野	30cm*30cm
FOV-Z方向範圍	>80cm
最小層厚	0.2mm
CT掃描時間(采集+重建)	常規 25s最少 8s
CT掃描電壓範圍	80,90, 100, 110kV, 120KV
CT掃描電流範圍	10mA、20mA
3D軟件包	MIP、MPR、VR、CPR (口腔全景離線重建等)
動/靜態成像參數	
成像面積	43cm*43cm
透視最高采集幀率	45幀/秒
電壓範圍	40kV- 130kV
電流範圍	10-200mA
像素尺寸	139um
像素矩陣	3072*3072
骨科手術輔助測量軟件包	TPLO、TTA、VHS、HIP、Norberg等
掃描架參數	
機架尺寸	2608mm*1663mm*1668mm
孔徑	80cm
焦點到掃描野中心距離	540mm
擺位	激光定位
固定/移動	可移動式

掃描床參數	
床體運動	電動推進升降
床體承重	100KG
床體升降行程	300mm(628-928mm)
水平移動行程	≥110cm
固定/移動	可移動式
探測器參數	
成像面積	43cm*43cm
像素尺寸	139um
像素矩陣	3072*3072
最高幀率	45幀/秒
通訊	光纖
反射源	
球管極熱容量	80kJ(107 KHU) / 135 kJ (190 KHU)
焦點	0.3/0.6mm
管電壓	40kV- 130kV
管電流	10-200mA
標稱高壓功率	16kW
工作站配置	
系統	Win10 專業版
CPU	≥3GHz
硬盤	≥1T
內存	≥8G
顯示器	≥1920*1080

精靈 X512

動物用電腦斷層成像系統



總騰儀器股份有限公司
SOAR INSTRUMENT-TECH.CO.,LTD
新北市汐止區茄興街156號
TEL : 02-86486194 FAX : 02-86489678
E-MAIL : soarjimmy@gmail.com

SOAR

DBC
Healthcare



Facebook



Official website

<http://uni-soar.com/>

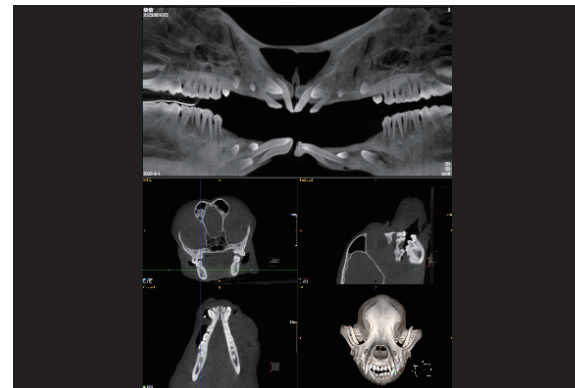
高度實用

動物專用CT擁有更小的像素尺寸和更高的空間分辨率，針對體型較小的動物，提高微小病灶的檢出率。同時，實現多方向精準成像，不改變體位及流程就可以實現多角度三維重建，廣泛的應用滿足醫院CT、動靜態DR、齒科、DSA等影像學檢查。



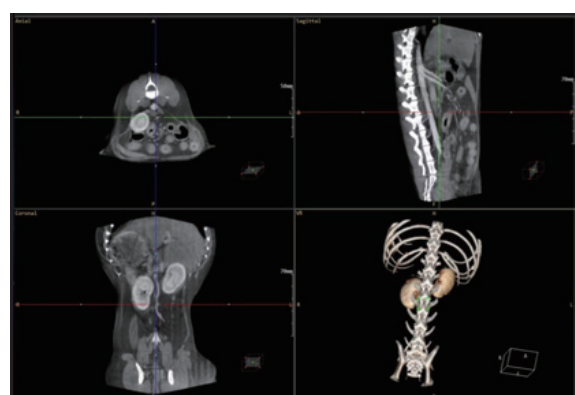
三維分析

簡單的3D顯示界面使與寵物主人的交流更加容易，即使是不熟悉圖像閱讀的用戶也能清楚了解寵物的病情。可以選擇軟組織和骨組織的顯示視野。



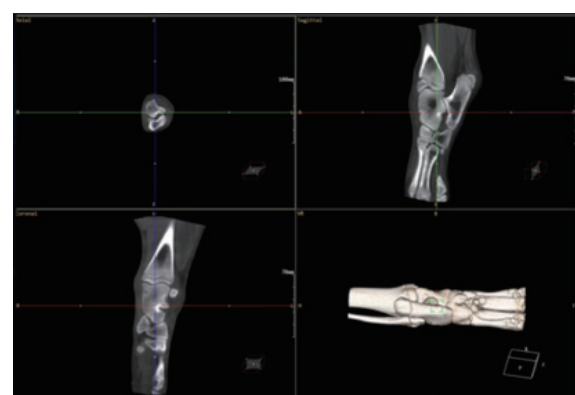
牙科全景成像

用於牙科的專用介面，產生橫截面和軸向重建，並產生的圖像具有可比性的牙科全景視圖與多平面重建。還可以產生冠狀面和矢狀面的特定重建。對於所有這些圖像，厚度、亮度和對比度都可以獨立管理。



增強掃描

CT增強掃描通過注射對比劑，可以增強血管和組織的對比度，使醫生能夠更準確地檢測和診斷病變。對比劑可以突出顯示腫瘤、血管病變、感染、炎症等病理改變，有助於醫生確定病變的位置、大小和性質。



骨骼關節掃描

骨骼關節CT掃描在骨骼關節疾病和損傷的診斷、評估和治療中具有重要的意義。它提供了詳細的解剖信息，幫助醫生做出準確的診斷，並指導合適的治療和手術計劃。

512 層

卓越性能 高清圖像

單圈旋轉 360° 可獲得 512層圖像，獲得各向同性的三維高清圖像。

800 mm

超大孔徑 方便操作

800mm掃描孔徑，解決大體型動物掃描問題，方便麻醉、心電監護操作。

1/100 輻射

超低輻射 安全呵護

單部位掃描輻射總量僅為 20-500 μ Sv，相當於傳統CT的1/200-1/60

3D 重建

三維成像 廣泛應用

強大的影像後期處理功能，多方位、多角度的觀察病變，圖像無畸變失真，涵括多種臨床應用場景。

0.2 mm

超薄層厚 精細數據

最薄層厚 0.2mm，能識別各種微小病竈，圖像更精細。具備極高的空間分辨率，對複雜骨組織、小血管成像等方面更有優勢，微小病竈，纖毫畢現。

30 cm

超大視野 避免重掃

30cm 超大FOV，中大體型動物單部位壹次掃描完成，避免重複掃描，降低麻醉風險。

5 合 1

具備五種模態：

CT成像、動態DR成像、DR成像、口腔全景、DSA。

